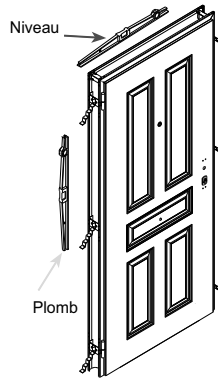
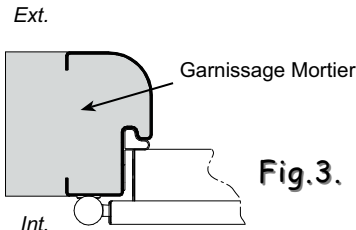


**Fig.1.**

Déployer les pattes d'ancrage en laissant le vantail fermé et la barre basse d'écartement fixée.

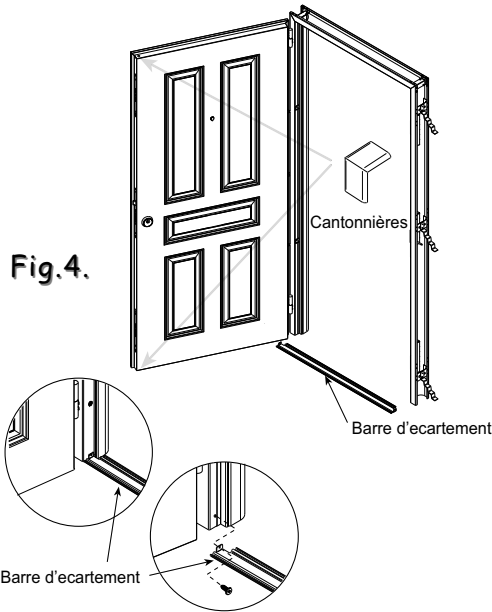


**Fig.2.** Installer toujours la porte avec le vantail fermé.



**Fig.3.**

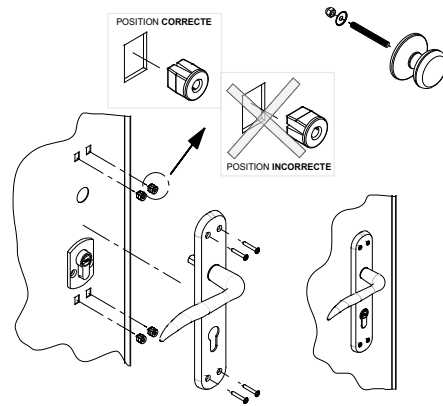
Sceller les pattes à l'aide d'un mortier de scellement.



**Fig.4.**

La partie inférieure de la barre d'écartement indiquera le niveau du sol. La languette du carter de protection de la serrure ainsi que les cantonnnières de maintien de l'ouvrant doivent être enlevées.

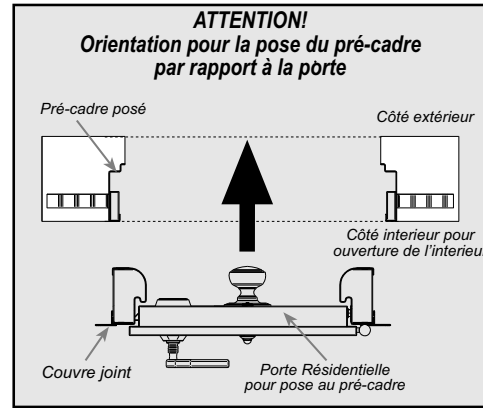
**Fig.5.** Installer les garnitures comme indiqué sur le dessin.



\* Si nécessaire ajuster les jeux entre le vantail en réglant les fiches tridimensionnelles (avec clé alène).

\* Si les instructions de montage ont été correctement suivies on observera les jeux de fonctionnement suivants:

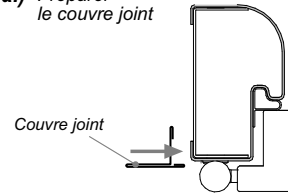
- Jeu entre vantail et dormant du côté paumelles. 5 mm.
- Jeu entre vantail et linteau. 5 mm.
- Jeu entre vantail et dormant côté serrure. 5 mm.
- Jeu entre vantail et sol. 7 mm.



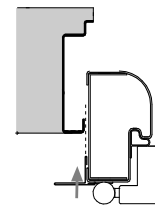
**Fig.2.**

Encaisser les couvre joints horizontaux et verticaux entre le pré-cadre et le bâti, comme indiqué ci-dessous :

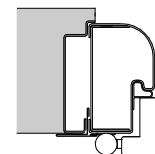
2 a.) Préparer le couvre joint



2 b.) Mettre le couvre joint à côté du cadre de la porte

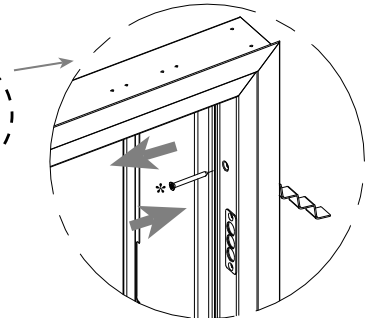
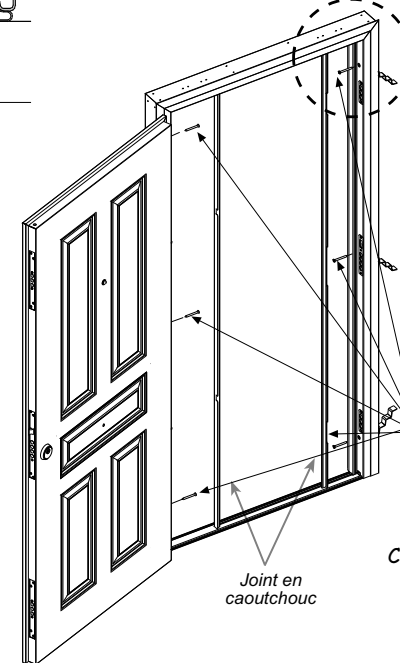


2 c.) Installation finale du couvre joint



**Fig.3.**

Une fois le couvre joint est installé, ouvrir la porte tout en douceur et enlever les joints en caoutchouc pour pouvoir visser la porte



Visser la porte au pré-cadre en utilisant les vis recommandés\*. Mettre la porte à niveau avec le plomb et le niveau. Une fois fini, mettre à sa place le joint en caoutchouc.

\* DIN 7982 vis auto-taraudeuse 6.3x63 mm.

Continuer avec **Fig.4** et **Fig.5** des instructions antérieures pour finir l'installation.

**Attention!!**

Pour installer le pré-cadre, n'utilisez pas de ciment contenant du plâtre. Le plâtre est un agent corrosif qui attaque très agressivement l'acier.

## Installation du pré-cadre

### Pré-cadre

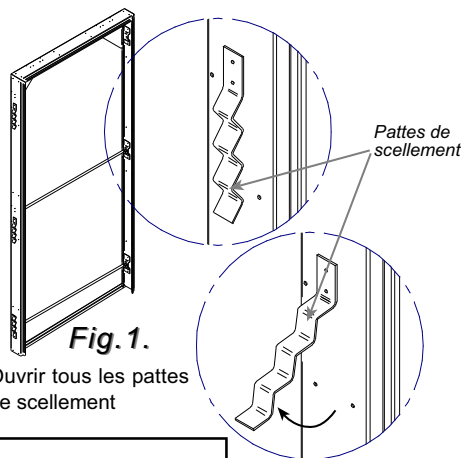
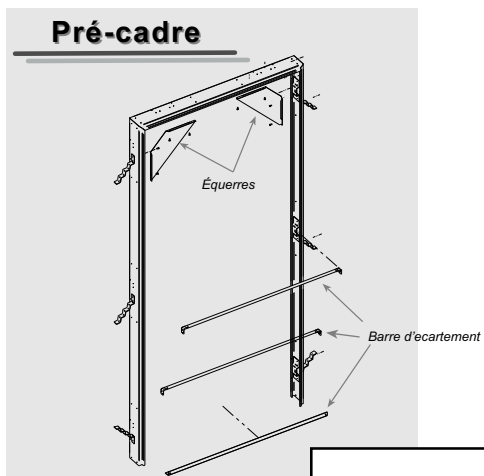


Fig. 1.  
Ouvrir tous les pattes de scellement

**Attention!!**  
Lors de l'installation du pré-cadre il faut tenir compte de la position. Il y a un côté intérieur et un côté extérieur dans la maison

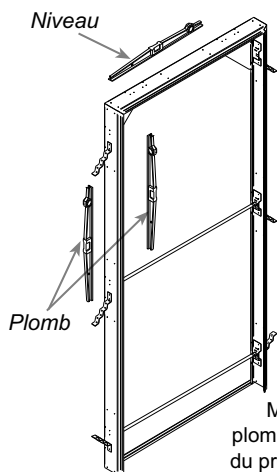


Fig. 2.

Mettre à niveau avec le plomb et le niveau. Le bas du pré-cadre doit coïncider avec le niveau du sol.

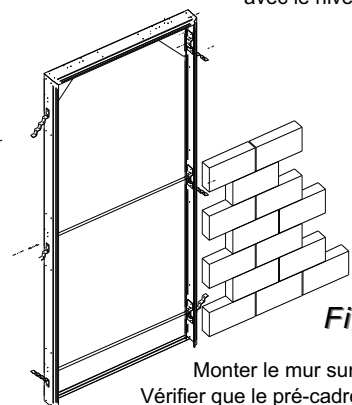
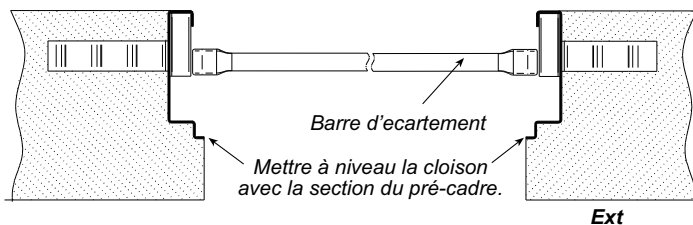


Fig. 3.

Monter le mur sur le pré-cadre. Vérifier que le pré-cadre ne se plie pas et que les hauteurs ne tournent pas.

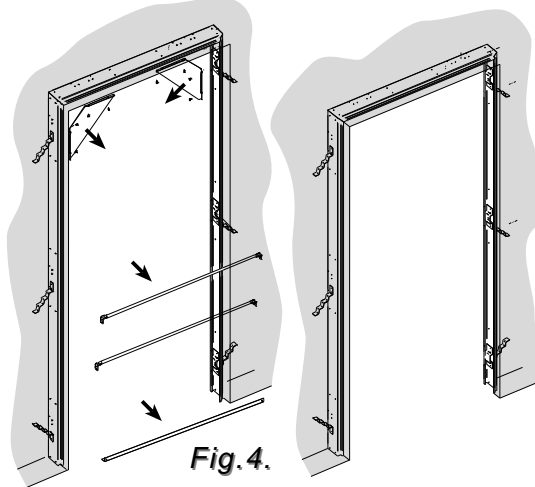


Fig. 4.

Une fois le ciment est sec, enlever les équerres et les barres d'écartement. Ainsi le pré-cadre est préparé pour recevoir la porte.

## Notice D'entretien

Pour garantir la fonction coupe-feu et pare-flamme, il est recommandé de procéder à l'entretien toutes les 15.000 ouvertures, ou une fois l'an. Dans le cas d'utilisation dans des conditions sévères, il est recommandé de procéder à une révision tous les trois mois.

### Serrure

Lubrifier le pêne ouvrant et le pêne dormant de la serrure, pour que la béquille et la clef aient un bon fonctionnement.

### Paumelles

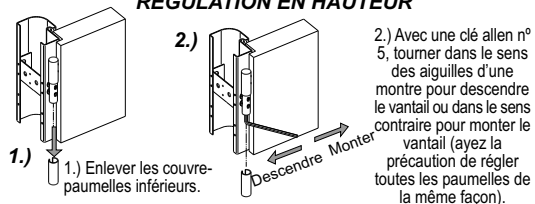
Voir démontage de celles-ci dans cette notice.

### Béquillage, bouton fixe, etc.

Protéger des tâches et rayures dues aux projections (pinture, ou vernis, etc...) Entretien avec chiffon doux et sec.

## Régulation des paumelles des PORTES RÉSIDENIELLES

### RÉGULATION EN HAUTEUR



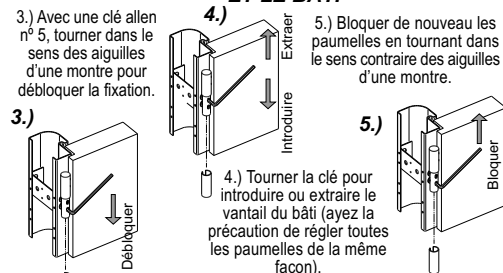
1.)

1.) Enlever les couvre-paumelles inférieurs.

2.)

2.) Avec une clé allen n° 5, tourner dans le sens des aiguilles d'une montre pour descendre le vantail ou dans le sens contraire pour monter le vantail (ayez la précaution de régler toutes les paumelles de la même façon).

### RÉGULATION DE L'UNION ENTRE LE VANTAIL ET LE BÂTI



3.) Avec une clé allen n° 5, tourner dans le sens des aiguilles d'une montre pour débloquer la fixation.

3.)

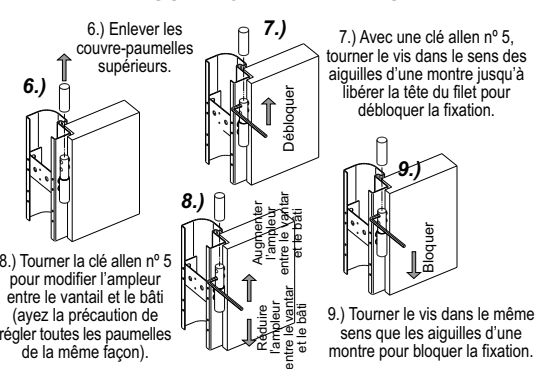
4.)

4.) Tourner la clé pour introduire ou extraire le vantail du bâti (ayez la précaution de régler toutes les paumelles de la même façon).

5.)

5.) Bloquer de nouveau les paumelles en tournant dans le sens contraire des aiguilles d'une montre.

### RÉGULATION DE L'AMPLEUR



6.) Enlever les couvre-paumelles supérieurs.

6.)

7.)

7.) Avec une clé allen n° 5, tourner le vis dans le sens des aiguilles d'une montre jusqu'à libérer la tête du filet pour débloquer la fixation.

8.)

8.) Tourner la clé allen n° 5 pour modifier l'ampleur entre le vantail et le bâti (ayez la précaution de régler toutes les paumelles de la même façon).

9.)

9.) Tourner le vis dans le même sens que les aiguilles d'une montre pour bloquer la fixation.



andreu

INSTRUCTIONS POUR:

L'INSTALLATION DES PORTES RÉSIDENIELLES.

L'INSTALLATION DES PORTES RÉSIDENIELLES AU PRÉ-CADRE.

L'INSTALLATION DU PRÉ-CADRE DES PORTES RÉSIDENIELLES.