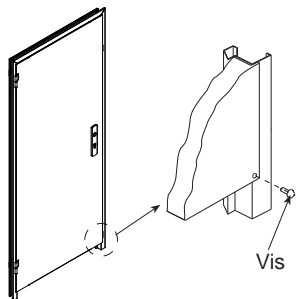


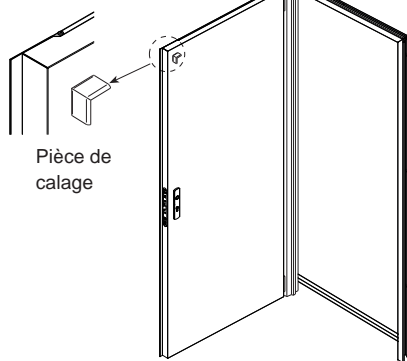
POSE SANS CHANGER LE SENS D'OUVERTURE (POUSSANT DROIT)



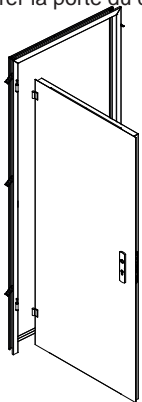
1. Retirez la vis qui maintient le vantail au cadre.



2. Ouvrez et retirez les pièces de calage. Puis, enlevez les languettes du carter de protection de l'empennage de la serrure.

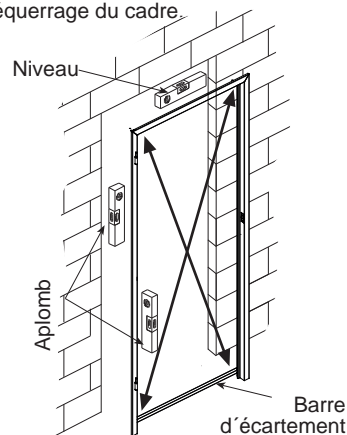


3. Retirer la porte du cadre.



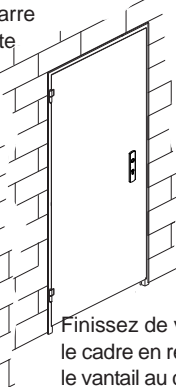
- 4.

Placer le cadre dans l'ouverture du mur, sans enlever la barre d'écartement. Assurez-vous que le cadre soit de niveau et d'aplomb. Mesurer également les diagonales afin de vérifier l'équerrage du cadre.



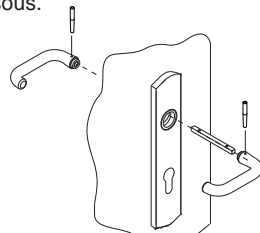
- 5.

Visser soigneusement le cadre sur le mur pour éviter de déformer le cadre. Lorsque vous avez terminé, retirez la barre d'écartement et installer la porte



- 6.

Installer les poignées comme indiqué sur le dessin ci-dessous.



- 7.

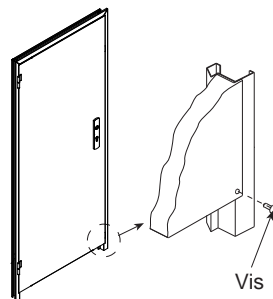
Si les instructions de montage ont été correctement suivies, les jeux périphériques seront les suivants:

-Côté paumelles	5 mm.(± 3 mm)
-En traverse haute	3 mm.(± 3 mm)
-Côté serrure	5 mm.(± 3 mm)
-Au sol	7 mm.(± 3 mm)

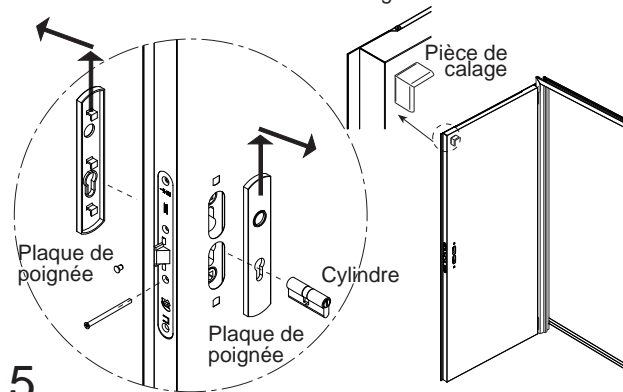
POSE EN CHANGANT LE SENS D'OUVERTURE (POUSSANT GAUCHE)



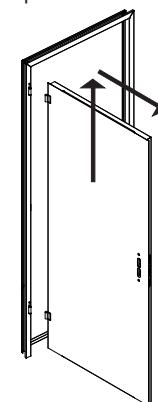
1. Retirez la vis qui maintient le vantail au cadre.



2. Ouvrez et retirez les pièces de calage. Enlever les plaques de poignée du vantail. Démontez le cylindre en dévissant le vis M5x70 et les garder de côté.

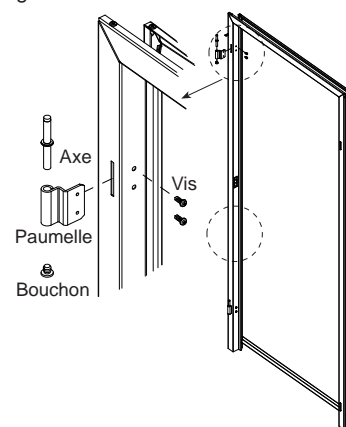


3. Retirer la porte du cadre en soulevant le vantail vers le haut et puis vers vous.



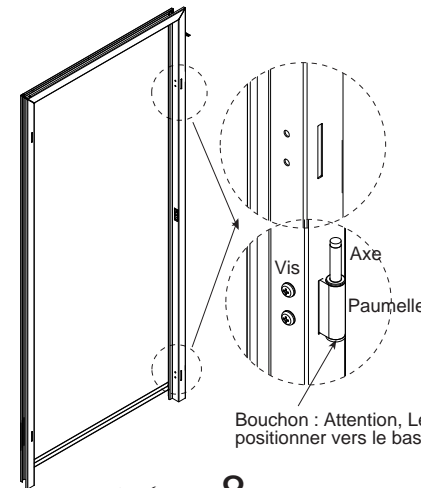
- 4.

Dévisser les paumelles du bâti (paumelle, axe et bouchon) et les garder de côté.



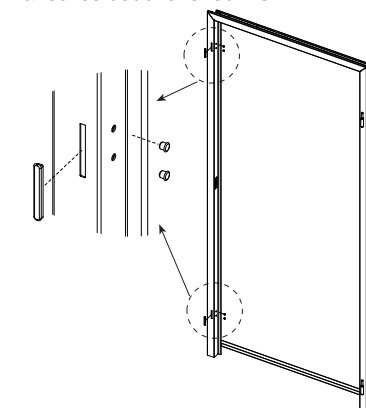
- 5.

Revisser les paumelles de l'autre côté du bâti dans les lumières disponibles. Attention retirer positionner du bouchon: Les positionner vers le bas.



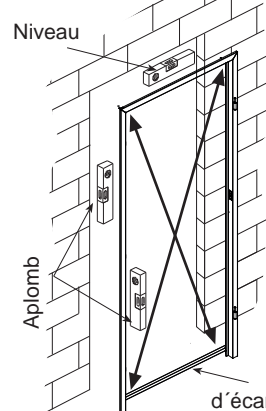
- 6.

Cacher les lumières qui restent visibles avec les bouchons fournis.



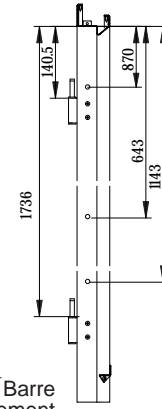
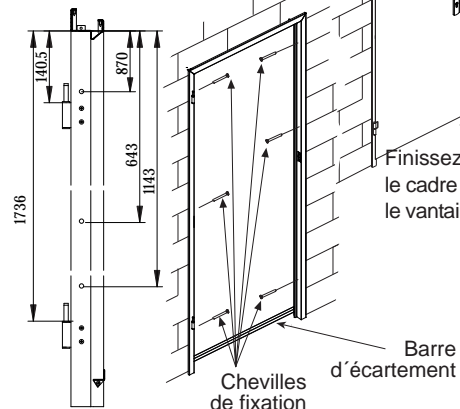
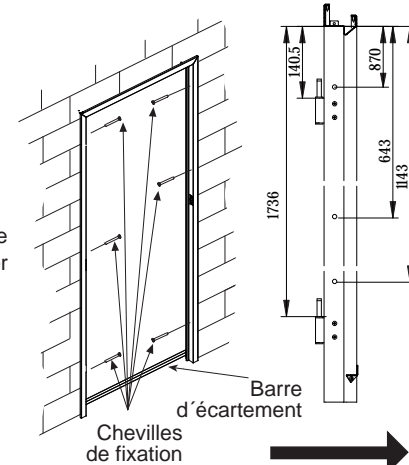
- 7.

Placer le cadre dans l'ouverture du mur, sans enlever la barre d'écartement. Assurez-vous que le cadre soit de niveau et d'aplomb. Mesurer également les diagonales afin de vérifier l'équerrage du cadre.

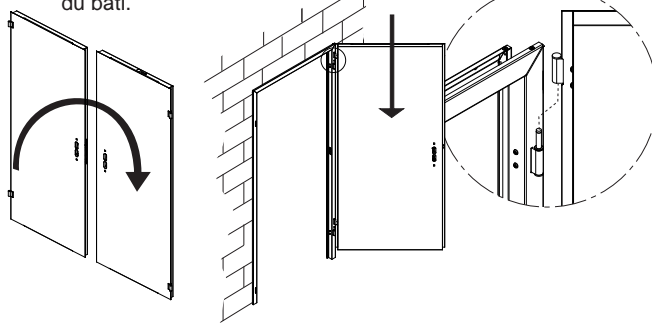


- 8.

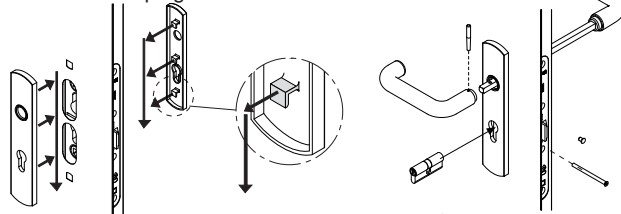
Visser soigneusement le cadre sur le mur pour éviter de déformer le cadre. Lorsque vous avez terminé, retirez la barre d'écartement et installer la porte.



9. Tourner le vantail et installer-le à nouveau sur les paumelles du bâti.



10. Remettre les plaques de poignée, le cylindre avec ses vis et les poignées.



Emboîter les plaques de poignée dans le vantail.

Introduire le carré traversant puis assembler les poignées. Monter le cylindre dans sa position à l'aide du vis M5x70.

11. Si les instructions de montage ont été correctement suivies, les jeux périphériques seront les suivants:

-Côté paumelles	5 mm.(± 3 mm)
-En traverse haute	3 mm.(± 3 mm)
-Côté serrure	5 mm.(± 3 mm)
-Au sol	7 mm.(± 3 mm)

Maintenance de la porte Ensamblada

Nous recommandons la maintenance du bloc-porte toutes les 15000 ouvertures ou au moins une fois par an. Dans le cas d'une utilisation intensive il est fortement conseillé d'effectuer cette maintenance tous les trois mois.



Serrures

Pour optimiser le bon fonctionnement de la serrure, contrôler la lubrification des pênes.



Paumelles

Lubrifier avec de l'huile ou de la graisse les axes de paumelles afin de permettre une fermeture souple et silencieuse du vantail.

Conseil de stockage de la porte Ensamblada

Les portes Ensamblada doivent être de préférence stockées à l'abri. S'il est remarqué un défaut sur le produit, il est demandé de ne pas installer le bloc-porte et de le laisser à disposition.

DÉCLARATION DES PERFORMANCES

1. Code d'identification unique du produit type: PORTE MULTI-USAGE.
2. Identification du produit de la construction: PORTE ENSAMBLADA TOUR (E-TOUR/ E-TOUR HC).
3. Usage prévu du produit de construction : Porte piétonne extérieure.
4. Nom et adresse du fabricant:

ANDREU BARBERA, S.L.
C/CIUDAD DE SEVILLA, 20. POL. IND. FUENTE DEL JARRO
46988 PATERNA (VALENCIA) ESPAGNE

6. Système d'évaluation et de vérification de la constance des performances du produit de construction: Système 3.
7. Organisme notifié en cas de déclaration des prestations concernant un produit de construction couvert par une norme harmonisée:

§Le Centre Technologique TECNALIA TAB a réalisé les essais initiaux de tipe selon le système 3 a délivré le Rapport d'Essais n° 14_06546.

9. Performances déclarées:

Caractéristiques essentielles	Performances	Spécifications techniques harmonisées
Étanchéité à l'eau	NPD	EN 14351-1:2006
Substances dangereuses (seulement impact intérieur)	NPD	
Résistance à la charge du vent	NPD	
Résistance aux impacts (seulement portes vitrées avec risque de dégâts)	NPD	
Capacité pour résister le poids des dispositifs de sécurité	NPD	
Hauteur	1990 mm	
Capacité de déblocage (seulement portes bloquées dans voies de sortie)	NPD	
Forces de manœuvre (seulement pour dispositifs automatiques)	NPD	
Performance acoustiques	NPD	
Transmission thermique*	CS4	1,5 W/m ² K
Perméabilité au vent	NPD	

* Seulement portes E-TOUR

10. Les performances du produit identifié aux points 1 et 2 sont conformes aux performances indiquées au point 9.

La présente déclaration des performances est établie sous la seule responsabilité du fabricant identifié au point 4.

Recommandations pour l'installation porte Ensamblada



!! IMPORTANT !!

L'acier galvanisé est un matériel très résistant à la corrosion, éviter cependant son utilisation dans des endroits avec des températures extrêmes et une humidité importante.

Après la pose, il faut obligatoirement appliquer une peinture à base de poudre ou une laque. Cela permettra de retarder l'apparition de corrosion sur la porte. Répéter cette opération régulièrement, tous les 2 ans maximum.

Au moment d'installer le bloc-porte dans l'ouverture, veiller à ne pas utiliser de mortier à base de plâtre ou tout autre matière dérivée. Le plâtre contient des agents corrosifs qui attaquent de façon très agressive l'acier, accélérant l'oxydation de celui-ci.



Andreu Barbera S.L.
Pol. Ind. Fuente del Jarro
C/ Ciudad de Sevilla, 20
46988 - Paterna (Valencia)
Tel.: (+34) 96 134 31 00
Fax: (+34) 96 134 08 59
andreu@andreu.es
www.andreu.es

ITC - 208
Edición: 01

NOTICE DE POSE:

ENSAMBLADA 1 POINT E-TOUR / E-TOUR HC PORTE 1 VANTAIL

